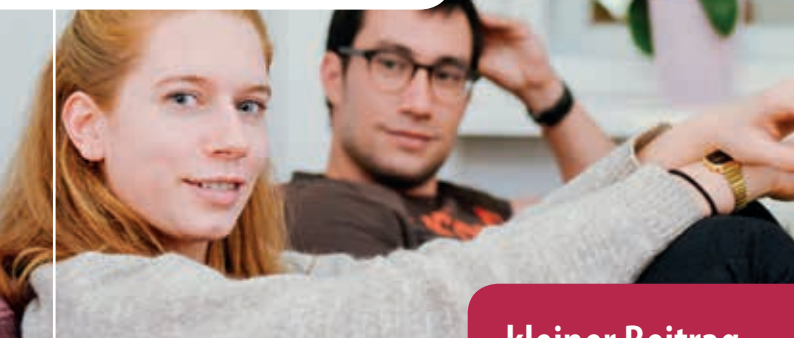
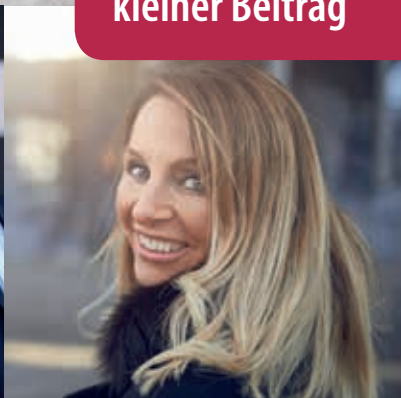




Mitgliedschaft im SkF



kleiner Beitrag



große Wirkung



wir leben helfen



SkF



missbobbit / fotolia.de

## wir leben helfen - seit mehr als 100 Jahren

Der SkF Würzburg wurde 1909 als sechster Verein in Würzburg gegründet und ist heute einer der größten Wohlfahrtsverbände in unserer Region.

Mehr als 280 berufliche und zahlreiche ehrenamtliche Mitarbeiterinnen und Mitarbeiter engagieren sich täglich in 18 SkF-Fachdiensten und -Einrichtungen.

Wir beraten, begleiten, unterstützen und fördern;  
wir strukturieren und geben Orientierung;  
wir erarbeiten Perspektiven;  
wir bieten Wohnraum, Schutzräume und Heimat;  
wir unterrichten, bilden aus und weiter:

- Kinder und Jugendliche
- junge Erwachsene
- Frauen, Männer und Familien
- Menschen mit psychischer Erkrankung
- Schüler und Studierende

## Die Basis eines Vereins bilden seine Mitglieder!

*kleiner Beitrag, grosse Wirkung!*

### Ordentliche Mitglieder im SkF

- sind katholische Frauen, Frauen christlicher Konfessionen sowie Juristische Personen

### Fördermitglied im SkF

- kann jede und jeder werden um den Verein durch einen Mitgliedsbeitrag, Zuwendungen oder in sonstiger Weise zu unterstützen

### Schnuppermitgliedschaft im SkF

**NEU!**

- für ehrenamtlich Tätige im SkF
- für Studierende, Auszubildende, Praktikant\*innen im SkF

## Ordentliche Mitgliedschaft im SkF



jaspers / skf-wue

Ehrenamtlicher SkF-Vorstand von links:

Sigrid Maroske, Ruth Reinfurt, Ulrike Lang, Edeltraud Barth, Dr. Anke Klaus

### Ordentliche Mitglieder im SkF

- sind katholische Frauen, Frauen christlicher Konfessionen sowie Juristische Personen
- bejahen und tragen gemeinsam verantwortlich die ideelle Zielsetzung des Vereins entsprechend seinem Leitbild
- haben aktives Wahlrecht im Sinne des § 11 der Satzung
- Zwei Drittel der ordentlichen Mitglieder müssen katholische Frauen sein. Diese haben auch passives Wahlrecht im Sinne des § 11



## Fördermitglied im SkF

- kann jede und jeder werden

### Fördermitglieder

- erhalten unsere Print- und online-Veröffentlichungen, wie SkF INFO-Broschüren, Zwei-Jahresberichte, Pressemitteilungen, ...
- werden zu SkF Veranstaltungen eingeladen
- unterstützen den SkF durch ihren Förderbeitrag
- können ab einem jährlichen Förderbeitrag über 250 € in unseren Publikationen z.B. für ihr Unternehmen werben
- übernehmen soziale Verantwortung und unterstützen uns in unserer Verantwortung und Anwaltschaft für Menschen in Krisen



## Wozu braucht der SkF Fördermitgliedschaften?

Es gibt verschiedene Möglichkeiten, die Arbeit des SkF Würzburg zu unterstützen

- angesichts sinkender staatlicher Zuschüsse sind wir auf Fördermitglieder angewiesen
- Fördermitgliedschaften bestehen in der Regel viele Jahre; sie unterstützen unsere Arbeit vor Ort und leisten einen wichtigen Beitrag, damit wir unsere satzungsgemäßen Aufgaben dauerhaft erfüllen können
- darüber hinaus helfen Spenden uns, schnell und unbürokratisch zu handeln und unsere Hilfsmaßnahmen langfristig zu sichern

## Wie hoch ist der Mitgliedsbeitrag beim SkF?

Der Mindestbeitrag eines Fördermitglieds beträgt 30 Euro im Jahr. Ob die Unterstützung höher ausfallen soll, entscheidet das Mitglied selbst.

Mitgliedsbeiträge können im Rahmen des §10b EStG als Spenden steuerlich abgesetzt werden.

Selbstverständlich stellen wir Ihnen dafür eine Bescheinigung aus.





## Ehrenamt & Mitgliedschaft im SkF

### Ehrenamtliche Mitarbeiterinnen und Mitarbeiter

- zahlen für die Dauer ihrer ehrenamtlichen Tätigkeit keinen Mitgliedsbeitrag
- können ihre Ideen einbringen und die Entwicklung unseres modernen Wohlfahrtsverbandes mitgestalten
- erhalten unsere Print- und Online-Veröffentlichungen, wie SkF INFO-Broschüren, Zwei-Jahresberichte, Pressemitteilungen, ...
- werden zu SkF-Veranstaltungen eingeladen
- tragen durch ihre Mitarbeit und Mitgliedschaft unsere Vereinsstruktur und stärken unseren beruflichen Mitarbeiterinnen und Mitarbeitern den Rücken
- haben in der Mitgliederversammlung Rederecht; ehrenamtliche Mitarbeiterinnen mit christlicher Konfession haben darüber hinaus aktives Wahlrecht

## Wozu braucht der SkF ehrenamtliche Mitarbeiter\*innen als Mitglied

- Ehrenamtlich Tätige sind nahe an den Lebenswelten hilfesuchender Menschen und leben Solidarität mit ihnen; sie geben der verbandlichen Arbeit wichtige Anregungen und Impulse und nutzen ihre privaten, beruflichen, sozialen und politischen Zugänge auch für ihr ehrenamtliches Engagement
- sie sind kompetente Partner\*innen für die, die sie betreuen und begleiten; darüber hinaus unterstützen die Verantwortlichen auf der Trägerebene
- als Mitglied können ehrenamtlich Tätige auch verbandlich aktiv mitgestalten und ihre Erfahrungen direkt in die Mitgliederversammlung einbringen

## Was passiert mit meiner Mitgliedschaft, wenn ich nicht mehr ehrenamtlich tätig bin?

Die kostenfreie Mitgliedschaft endet mit Ablauf des Jahres, in dem die ehrenamtliche Tätigkeit bei uns beendet wird.

Wir freuen uns wenn Sie uns trotzdem treu bleiben und Ihre bis dato kostenfreie Mitgliedschaft dann in eine ordentliche oder fördernde Mitgliedschaft umwandeln. So können Sie uns auch weiterhin mit Ihren Erfahrungen und Ideen unterstützen.



## Praktikum & Mitgliedschaft im SkF

### Auszubildende und Studierende im Praxissemester/Praktikum

- erhalten eine kostenfreie Schnuppermitgliedschaft für die Zeit ihres Praxissemesters/Praktikums und weitere 2 Jahre von uns geschenkt
- können ihre Ideen einbringen und die Entwicklung unseres modernen Wohlfahrtsverbandes mit gestalten
- erhalten unsere Print- und online-Veröffentlichungen, wie SkF INFO-Broschüren, Zwei-Jahresberichte, Pressemitteilungen, ...
- werden zu SkF-Veranstaltungen eingeladen
- erhalten in den zwei Jahren nach ihrer Tätigkeit bei uns Infos über freie Stellen im SkF
- haben in der Mitgliederversammlung Rederecht

### Wozu braucht der SkF Schnuppermitglieder?

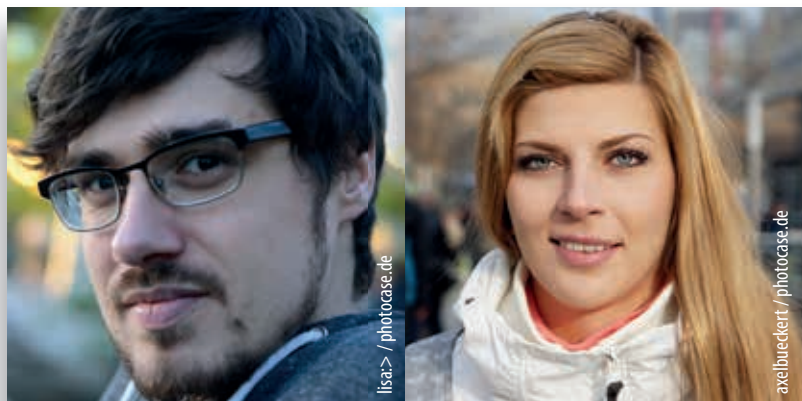
Studierende, Praktikant\*innen und Auszubildende sind für den SkF von großer Bedeutung.

- Durch Sie bleibt der SkF „geschmeidig“, weil wir kontinuierlich neue Anregungen, Ideen, andere Sichtweisen und Entwicklungen miterleben
- dadurch werden wir in Auseinandersetzungen gefordert
- wir können andererseits unser Wissen und unsere Erfahrungen an Sie weitergeben
- ...

### Wann endet die kostenfreie Mitgliedschaft?

Die kostenfreie Mitgliedschaft endet zwei Jahre nach Ablauf Ihrer Praktikumzeit bei uns.

Wir schreiben Sie rechtzeitig an und freuen uns, wenn Sie uns trotzdem treu bleiben und Ihre bis dato kostenfreie Mitgliedschaft dann in eine ordentliche oder fördernde Mitgliedschaft umwandeln. So können Sie uns auch weiterhin mit Ihren Erfahrungen und Ideen unterstützen.



### Wie kann ich meine Mitgliedschaft kündigen?

Sie beenden Ihre Mitgliedschaft beim SkF mit einem formlosen Schreiben. Es gelten keine Kündigungsfristen oder andere Voraussetzungen.



matten / photocase.de

## Spuren hinterlassen

Wenn Sie den SkF in Ihrem **Testament** bedenken, können Sie über Ihr eigenes Leben hinaus Menschen über viele Jahre

- Unterstützung und Beratung,
- Bildung und Förderung
- sowie Wohnraum und Schutz

bieten.

Sprechen Sie uns an. Vorstand und Geschäftsführung des SkF informieren Sie gerne.

### Sozialdienst katholischer Frauen (SkF) e. V. Würzburg

Dr. Anke Klaus, Vorsitzende

Wilhelm-Dahl-Straße 19 | 97082 Würzburg

☎ 0931/41904-0 | 📠 0931/416435 | info@skf-wue.de

[www.skf-wue.de](http://www.skf-wue.de)



Knuppi / photocase.de

*Menschen, die Ecken und Kanten haben,  
Menschen, die den richtigen Weg gehen,  
nämlich ihren Weg.*

*Menschen, die ihre Meinung vertreten,  
auch wenn sie damit alleine stehen.*

*Menschen, die leben und leben lassen,  
die tolerant sind, aber trotzdem ihre Linie haben.*

*Menschen, die sagen was sie tun  
und tun was sie sagen,  
die sich durchsetzen können,  
meistens leise, aber bestimmt,  
selten laut und nie verletzend.*

*Menschen, die Spuren hinterlassen  
ohne zu dominieren,  
solche Menschen nennt man  
Persönlichkeit.*

*Autor unbekannt*

## Solche Menschen brauchen wir

wir leben helfen



SKF



missbobbit / fotolia.de

## Sozialdienst katholischer Frauen e.V. Würzburg

### Vorstand:

Dr. Anke Klaus, Vorsitzende, Ulrike Lang, stellv. Vorsitzende,  
Edeltraud Barth, Sigrid Maroske, Ruth Reinfurt

### Anschrift:

Wilhelm-Dahl-Straße 19  
97082 Würzburg

0931 / 41904-0  
0931 / 416435

info@skf-wue.de | www.skf-wue.de

### Bankverbindung:

Liga Bank eG Würzburg

IBAN DE60 7509 0300 1003 0091 14  
BIC GENODEF105

Amtsgericht Würzburg VR 6 | Steuernummer 257/110/80077

wir leben helfen

